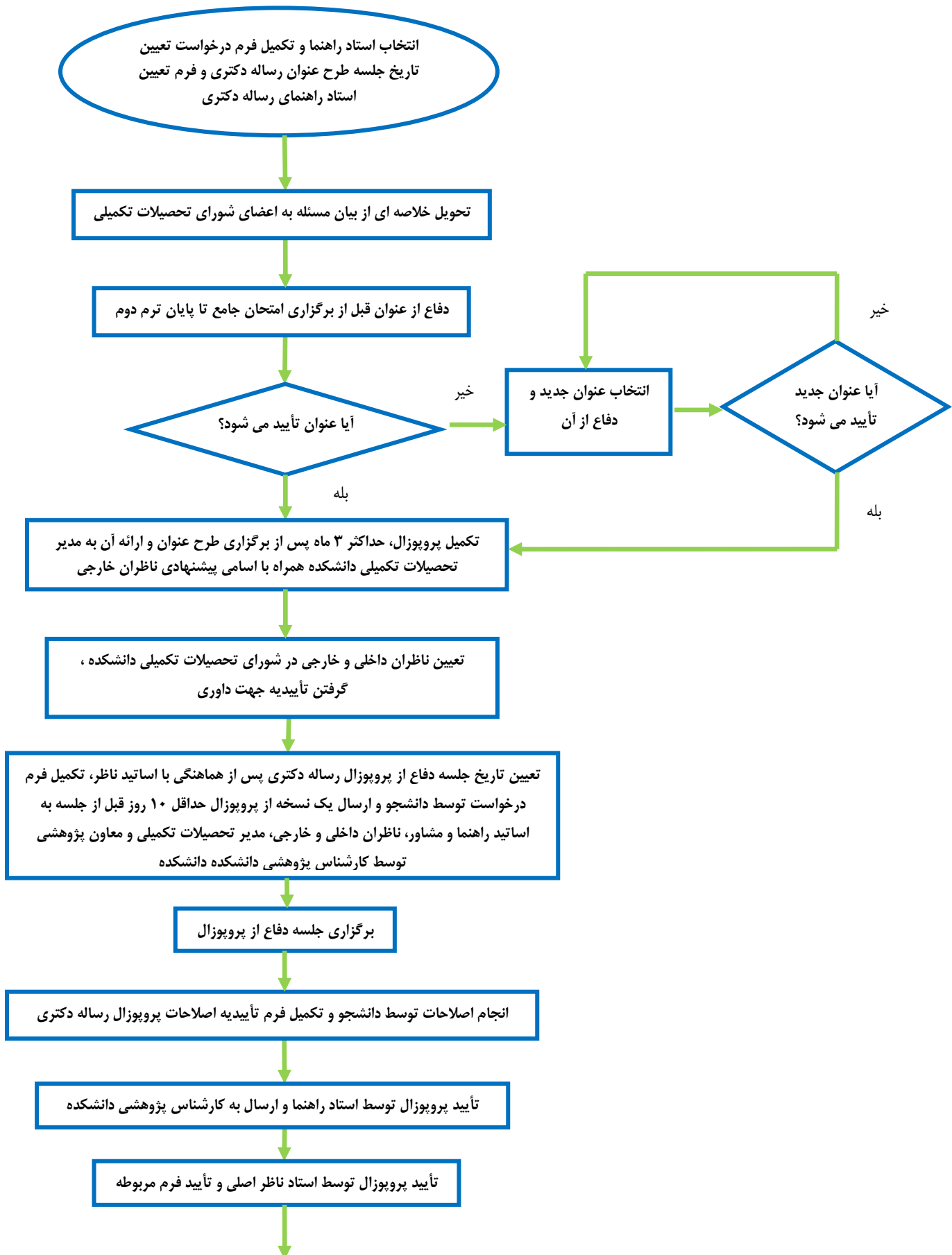


فرایند انجام رساله دکتری پرستاری در سامانه پژوهان



ثبت نام در سامانه پژوهان و بارگزاری پروپوزال به صورت طرح/پروژه جدید و پایان نامه جدید (با توجه به فایل راهنما) و نهایت ارسال هر دو مورد به استاد راهنمای اول

ارسال پروپوزال به ناظران داخلی توسط کارشناس پژوهشی دانشکده جهت تأیید در سامانه پژوهان

ارجاع به شورای پژوهشی دانشکده جهت تصویب و بررسی هزینه های مربوطه

تصویب و ارسال پروپوزال به کارشناس پژوهشی دانشگاه و ارسال نامه تأییدیه به معاونت پژوهشی دانشگاه جهت طرح در شورای پژوهشی دانشگاه

ارجاع به کمیته اخلاق

آیا پروپوزال نیاز به اصلاح دارد؟

بله

ارسال پروپوزال به استاد راهنما جهت انجام اصلاحات

ارسال به خانم دانیال

خیر

ارسال نامه کد تأییدیه کمیته اخلاق دانشگاه به استاد راهنمای اول توسط کمیته اخلاق جهت شروع نمونه گیری

تکمیل فرم گزارش ۳ ماهه اول از تاریخ تصویب و ارائه به کارشناس پژوهشی دانشکده

تکمیل فرم ثبت گزارشات توسط دانشجو و تأیید توسط کارشناس پژوهشی دانشکده

تهیه گزارش ۶ ماهه اول با رعایت آیین نامه نگارش رساله

ارائه گزارش ۶ ماهه اول به اساتید حاضر در جلسه ۱۰ روز قبل از برگزاری جلسه

تکمیل فرم درخواست گزارش ۶ ماهه اول و تحویل به کارشناس پژوهشی دانشکده

برگزاری جلسه دفاع ۶ ماهه اول

تحویل فایل گزارش ۶ ماهه اول به کارشناس پژوهشی دانشکده

تکمیل فرم ثبت گزارشات توسط دانشجو و تأیید توسط کارشناس پژوهشی دانشکده

انجام گزارشات ۳ و ۶ ماهه در موعد مقرر تا زمان دفاع نهایی رساله و انجام مراحل مربوط به هر گزارش (آخرین دفاع ۶ ماهه می تواند معادل پیش دفاع باشد)

تکمیل گزارش پایانی رساله حداقل ۳ ماه پس از برگزاری آخرین دفاع ۶ ماهه

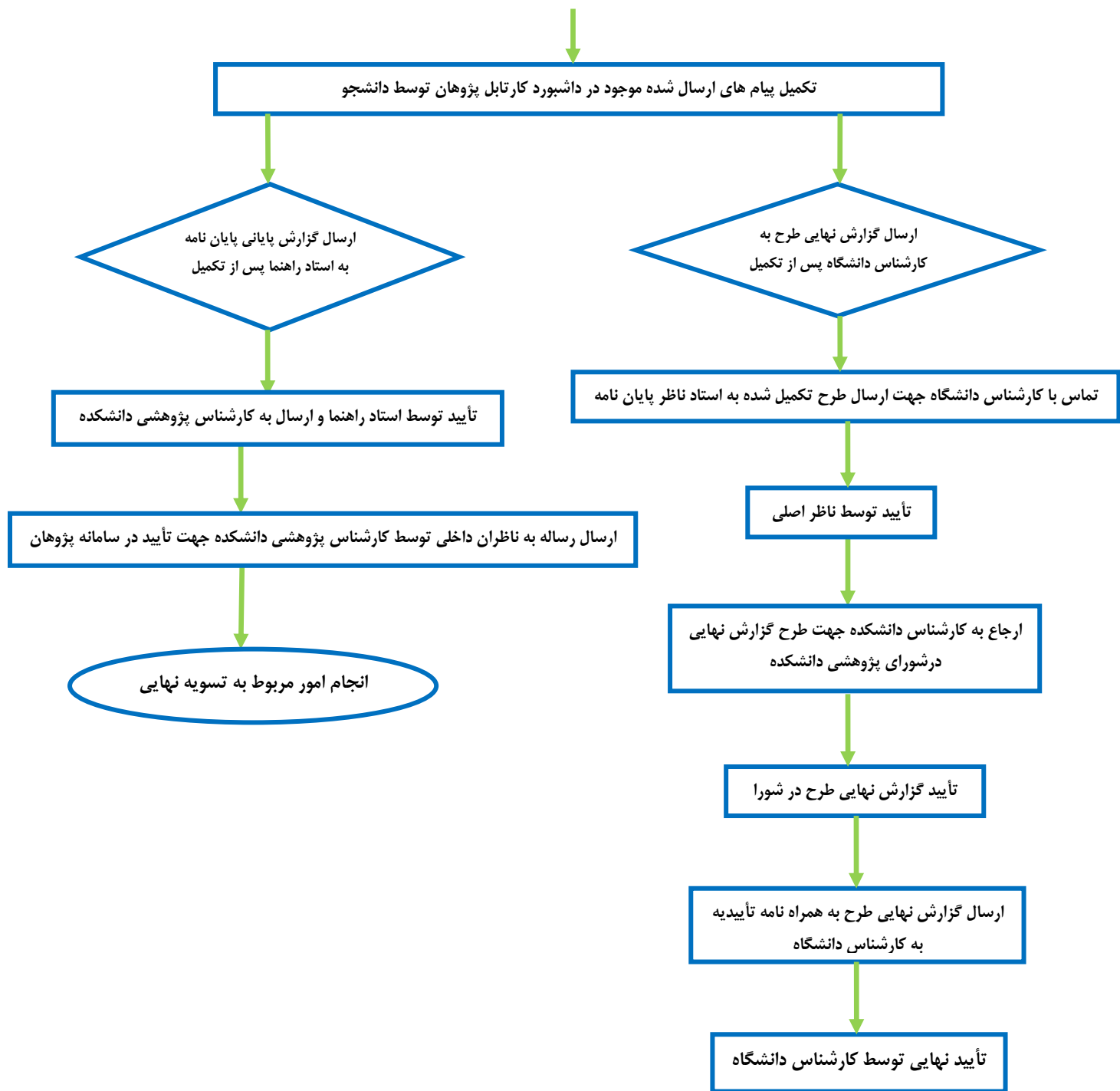
ارسال یک نسخه از رساله حداقل ۲ هفته قبل از جلسه دفاع نهایی به اساتید راهنما و مشاور، ناظران داخلی و خارجی، مدیر تحصیلات تکمیلی و معاون پژوهشی توسط کارشناس پژوهشی دانشکده

انجام اصلاحات توسط دانشجو و تأیید استاد راهنما

ارائه ۲ مقاله Accept (یکی از مقالات سطح یک باشد) به کارشناس پژوهشی دانشکده و تعیین تاریخ جلسه دفاع از رساله پس از هماهنگی با اساتید ناظر و تکمیل فرم درخواست توسط دانشجو

برگزاری جلسه دفاع از رساله

تماس دانشجو با کارشناس پژوهشی دانشگاه (داخلی ۳۵۰۲، خانم ابراهیمی) جهت ارجاع گزارش نهایی طرح و تماس دانشجو با کارشناس پژوهشی دانشکده (داخلی ۳۱۸۲، خانم عابدی) جهت ارجاع گزارش پایانی پایان نامه به دانشجو



توجه : ثبت نام و انتخاب واحد دانشجویان در ترم چهارم منوط به تصویب پروپوزال تا پایان ترم سوم می باشد.

فرم های مربوطه در بخش پژوهشی سایت دانشکده پرستاری و مامایی می باشد.

حضور ناظران خارجی در جلسه دفاع از پروپوزال و دفاع نهایی ضروری می باشد.